



Exposé

Hübsches Fachwerkanwesen mit Möglichkeit zur Pferdehaltung!



Objektadresse:

Eifelstr. 23
53894 Mechernich - Bergheim

Waltraud Glasmacher
Turmhofstr. 46
53894 Mechernich



Tel. 02443 - 902660
Fax 02443 - 901007
www.glasmacher-immobilien.de
info@immobilien-glasmacher.de

Glasmacher Immobilien

Immobilien, Finanzierungen und Versicherungen



Lagebeschreibung:

Die Stadt Mechernich hat einschließlich der eingemeindeten Ortschaften ca. 26.000 Einwohner und bietet alle Versorgungsleistungen des täglichen Bedarfs. Mechernich verfügt über mehrere Kindergärten, eine Grundschule und sämtliche weiterführenden Schulen.

Allgemeinmediziner, Fachärzte und ein Krankenhaus sind ebenfalls am Ort vorhanden.

Durch die nahe gelegene BAB A1 und den Anschluss an die Bundesbahnlinie Köln – Trier sind die Städte Köln und Bonn gut und schnell zu erreichen.

Objektbeschreibung:

Dieses denkmalgeschützte Fachwerkhaus mit Nebengebäuden liegt im Ortsteil Bergheim ca. 3 km von Mechernich entfernt. Es ist zum Teil bereits mit viel Liebe zum Detail renoviert. Der Grundriss ist folgendermaßen aufgeteilt: Im Erdgeschoss liegen die geräumige Wohnküche, das Wohnzimmer, ein kleiner Abstellraum und ein Gäste-WC; im Obergeschoss sind ein Elternschlafzimmer mit Ankleide, ein Kinderzimmer, ein Arbeitszimmer und das Badezimmer untergebracht. Im hinteren Teil des Erdgeschosses liegt der ehemalige Schweinestall, der auch noch zum Wohnraum umgebaut werden könnte. Ausstattung: Diele mit Antikmarmor, Bruchsteinwände z.T. freigelegt, Holzterasse restauriert; Kaminofen; Küche in Feldbrandstein gemauert; Haus- und Zimmertüren: Holz; Fußböden: Eichenstabholzdielen, Fliesen, Naturstein; Das Haus ist teilunterkellert; Die Wetterseite ist besteht zum Teil aus Bruchsteinmauerwerk, zum Teil ist sie mit Holzschalung verkleidet;

Baujahr:

unbekannt

Wohnfläche:

Ca. 115 m²

Grundstück:

Ca. 970 m²

Fenster:

Im EG Holzfenster von 2002; im OG alt;

Heizung:

Gas-Zentralheizung (Flüssiggas); Warmwasser über Durchlauferhitzer; 2 Kaminzüge;

Sonstiges:

DSL; Satellitenantenne; Elektroinstallationen teilerneuert (2002); Nebengebäude: Scheune (ca. 65 m² Grundfläche), Werkstatt, Offenstall und Paddock für 2 bis 3 Pferde; Starkstromanschluss vorhanden; Stellplatz;

Kaufpreis:

135.000,00 €

Ihr Ansprechpartner:

Waltraud Glasmacher
Tel.: (02443) 90 26 60

Glasmacher Immobilien

Immobilien, Finanzierungen und Versicherungen



Allgemeines:

Alle genannten Informationen zum Objekt beruhen auf den Angaben des Eigentümers. Trotz sorgfältiger Prüfung können wir für die Richtigkeit keine Gewähr übernehmen.

Bei Kaufabschluss ist eine Vermittlungsgebühr von 3,57% des notariell verbrieften Kaufpreises inkl. der gesetzlichen Mehrwertsteuer an uns fällig.

Weiterhin bitten wir Sie unsere beigefügten allgemeinen Geschäftsbedingungen zu beachten.

Die Zinsen für Hausbau-/ Hauskauf-Finanzierungen sind zur Zeit sehr günstig.

Nutzen Sie diese günstige Situation! Wir bieten Ihnen eine unverbindliche Finanzierungsberatung an. Nennen Sie uns bitte Ihren Wunschtermin!

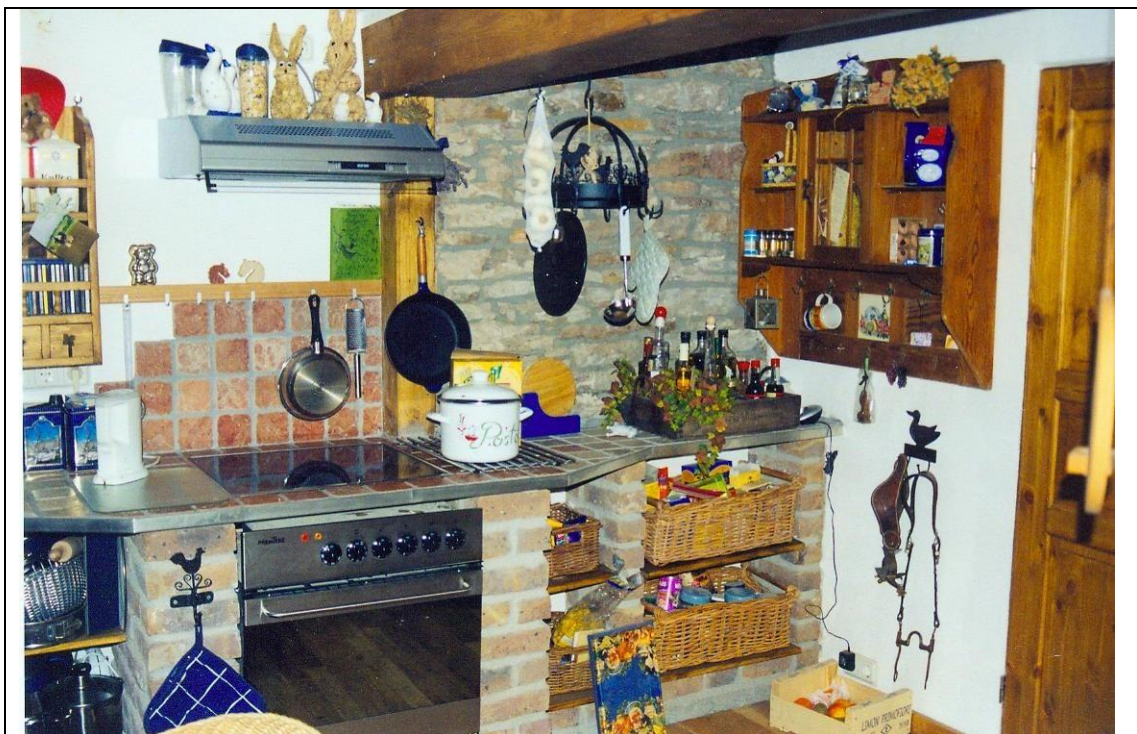


Glasmacher Immobilien

Immobilien, Finanzierungen und Versicherungen



Hübsches Fachwerkanwesen
Eifelstr. 23
53894 Mechernich - Bergheim



Waltraud Glasmacher
Turmhofstr. 46
53894 Mechernich



Tel. 02443 - 902660
Fax 02443 - 901007
www.glasmacher-immobilien.de
info@immobilien-glasmacher.de

Glasmacher Immobilien

Immobilien, Finanzierungen und Versicherungen



Hübsches Fachwerkanwesen
Eifelstr. 23
53894 Mechernich - Bergheim



Waltraud Glasmacher
Turmhofstr. 46
53894 Mechernich



Tel. 02443 - 902660
Fax 02443 - 901007
www.glasmacher-immobilien.de
info@immobilien-glasmacher.de

Glasmacher Immobilien

Immobilien, Finanzierungen und Versicherungen



Hübsches Fachwerkanwesen
Eifelstr. 23
53894 Mechernich - Bergheim



Waltraud Glasmacher
Turmhofstr. 46
53894 Mechernich

Mitglied im 

Tel. 02443 - 902660
Fax 02443 - 901007
www.glasmacher-immobilien.de
info@immobilien-glasmacher.de